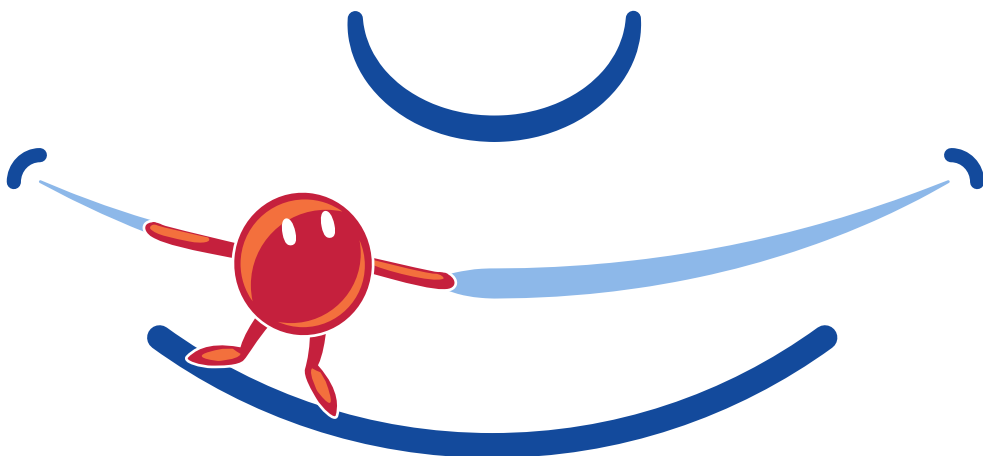




# LABIOPALATOSCHISI: PERCORSO CLINICO, CHIRURGICO E ASSISTENZIALE



**18/19 Maggio 2015**

Ospedale Pediatrico Bambino Gesù, IRCCS  
P.zza Sant'Onofrio, 4 - 00165 Roma



**Bambino Gesù**  
OSPEDALE PEDIATRICO

## RELATORI E MODERATORI

BORBONI ARIANNA

BUFFONE ELSA

CAFORIO LEONARDO

CECCHI PATRICIA

CERCHIARI ANTONELLA

COLOMBO SEAN

DE RANIERI CRISTIANA

DOTTA ANDREA

FASSARI FAUSTO MARIA

GALEOTTI ANGELA

LATORRE STEFANO

MARINO SIMONE FAUSTINO MARIA

MELDOLESI CRISTINA

MEO VITA

SERAFINI LAURA

SOMMERLAND BRIAN

TOMÀ PAOLO

UOMO ROBERTO

VAGNONI STEFANIA

Ospedale Pediatrico Bambino Gesù, Roma

Ospedale San Camillo Forlanini, Roma

Ospedale Pediatrico Bambino Gesù, Roma

Ospedale Pediatrico Bambino Gesù, Roma

Ospedale Pediatrico Bambino Gesù, Roma

Ospedale Pediatrico Bambino Gesù, Roma

Ospedale Pediatrico Bambino Gesù, Roma

Ospedale Pediatrico Bambino Gesù, Roma

Ospedale Pediatrico Bambino Gesù, Roma

Ospedale Pediatrico Bambino Gesù, Roma

Ospedale Pediatrico Bambino Gesù, Roma

Ospedale Pediatrico Bambino Gesù, Roma

Ospedale Fatebenefratelli S.Pietro, Roma

Ospedale Pediatrico Bambino Gesù, Roma

Ospedale Pediatrico Bambino Gesù, Roma

Ospedale Pediatrico Bambino Gesù, Roma

Ospedale Pediatrico Bambino Gesù, Roma

Ospedale Pediatrico Bambino Gesù, Roma

Ospedale Pediatrico Bambino Gesù, Roma

# PROGRAMMA SCIENTIFICO

---

## Lunedì 18/05/2015

---

08:00 Registrazione partecipanti  
08:30 Saluti e Apertura Lavori  
09:00 – 13:00 **SESSIONE INTERATTIVA:**  
Chirurgia in diretta in collegamento dalla Sala Operatoria  
**Moderatore: S. Latorre**

13:00 – 14:00 **Pausa Pranzo**

14:00 Protocollo di Trattamento e Filosofia di Approccio OPBG  
*S. Latorre*

### **Prima Sessione: Diagnosi Prenatale e Prevenzione**

**Moderatori: S. Latorre; C. Meldolesi**

14:30 Ecografia in Labiopalatoschisi  
*L. Caforio*

14:45 Labiopalatoschisi : Prevenzione e Approccio in Gravidanza  
*C.Meldolesi*

### **Seconda Sessione: Diagnosi e Trattamento alla Nascita**

**Moderatori : E. Buffone; A. Cerchiari**

15:00 La Gestione del Neonato con Labiopalatoschisi  
*A. Dotta*

15:15 Allattamento ed Educazione Alimentare in Labiopalatoschisi  
*A. Borboni*

15:30 – 16:00 **Coffee Break**

### **Terza Sessione: Labiopalatoschisi e Multidisciplinarietà**

**Moderatori: S.Latorre; A. Galeotti**

16:00 Logopedia in Labiopalatoschisi  
*S. Vagnoni*

16:15 Ortodonzia e Labiopalatoschisi  
*R.Uomo*

16:30 Supporto psicologico e LPS:  
*C.De Ranieri*

16.45 – 17:45 **SESSIONE INTERATTIVA:**  
Confronto con esperti  
**Moderatore: S. Latorre**

## Martedì 19/05/2015

---

08:30 Registrazione partecipanti  
09:00 – 13:00 **SESSIONE INTERATTIVA:**  
Chirurgia in diretta in collegamento dalla Sala Operatoria  
**Moderatore: S. Latorre**

13:00 – 14:00 **Pausa Pranzo**

### **Prima Sessione: Labiopalatoschisi e la Chirurgia Primaria**

**Moderatori: S.Latorre; L.Serafini**

14:00 Lettura Magistrale Dr. Sommerlad  
*B.C. Sommerlad*

15:00 Labiopalatoschisi: Gestione pre e post-operatoria  
*S.Colombo*

15:15 Labiopalatoschisi: Gestione intra-operatoria :  
*V.Meo*

15:30 – 16:00 **Coffee Break**

### **Seconda Sessione: Labiopalatoschisi e la Chirurgia Secondaria**

**Moderatori: P. Cecchi; P. Tomà**

16:00 Labiopalatoschisi e Diagnosi di Insufficienza VeloFaringea  
*F.Fassari*

16:15 Labiopalatoschisi e la Chirurgia dell'Insufficienza Velo Faringea  
*P. Cecchi*

16:30 Labiopalatoschisi e la Chirurgia Ortognatica  
*S. Marino*

16.45 – 17:45 **SESSIONE INTERATTIVA:**  
Confronto con esperti  
**Moderatore: S. Latorre**

17:45 **Questionario di valutazione apprendimento e chiusura Lavori**

NOTE

---

---

**Il corso si propone** di far acquisire conoscenze teoriche e pratiche in tema di orientamento diagnostico, clinico e terapeutico della Labiopalatoschisi. L'obiettivo del corso è fornire gli elementi per la tutela della salute della famiglia e del bambino con approccio multidisciplinare e particolare riguardo alla prevenzione, diagnosi e terapia delle malformazioni dell'estremo cefalico.

## **INFORMAZIONI GENERALI**

---

### **DATA E SEDE:**

18-19 Maggio 2015

**Ospedale Pediatrico Bambino Gesù, IRCCS, Roma**

**P.zza Sant'Onofrio, 4 - 00165 Roma**

### **ISCRIZIONI**

È necessario effettuare l'iscrizione on-line su:

<http://www.formazione.ospedalebambinogesu.it/>.

Ad iscrizione avvenuta il sistema invierà una mail all'indirizzo specificato con tutti i dati dell'iscrizione. Nell'e-mail di conferma verrà fornito il codice di iscrizione.

Verranno accettate le prime 50 iscrizioni.

E' prevista una quota di iscrizione di €100.

### **EDUCAZIONE CONTINUA IN MEDICINA (ECM)**

Al corso sono stati assegnati **n.21 crediti formativi per le figure professionali di Medico Chirurgo (tutte le discipline)**.

### **SEGRETERIA ORGANIZZATIVA:**

**Servizio Eventi Formativi ECM**

**Ospedale Pediatrico Bambino Gesù**

Piazza S. Onofrio, 4 - 00165 Roma

Tel: 06-6859.2411-4864-2290-3768-3770

Fax: 06/6859.2443

E-mail: congressi@opbg.net

[www.ospedalebambinogesu.it](http://www.ospedalebambinogesu.it)

### **SI RINGRAZIA PER LA COLLABORAZIONE:**

**AB MEDICA**

**BIONIKE**

**ASSUT EUROPE**

**SAVOMA MEDICINALI**